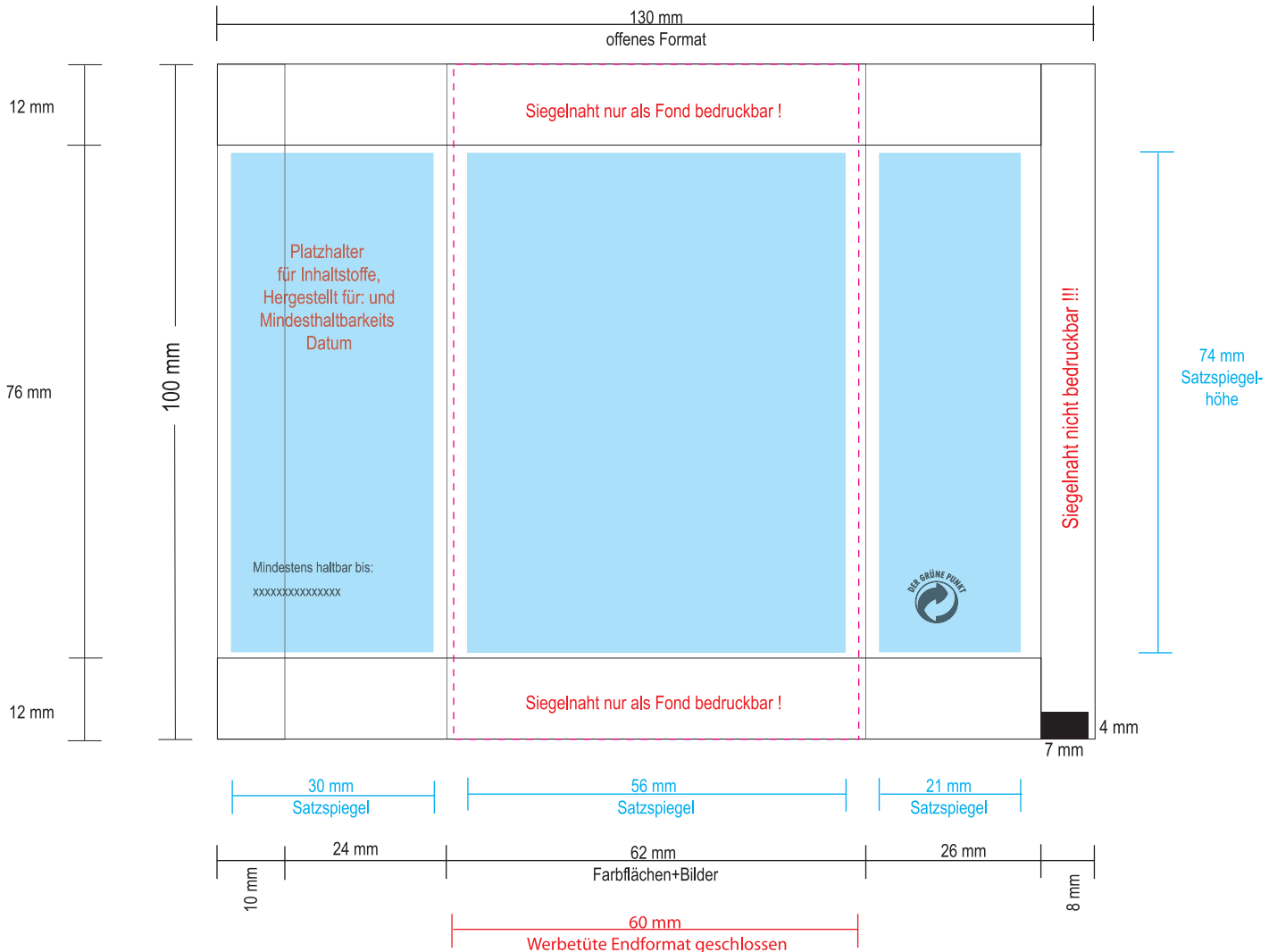


# Druckstand Werbetüte 60 x 100 mm

## weiße OPP Folie



### Dateiformat:

EPS, AI, PDF, Tiff (Bilder), Mac Daten PC-kompatibel abspeichern

### Daten:

**Zeichen** und **Schriften** vektorisieren, **Bilder** einbetten und die Originaldateien mitschicken. Wiedergabe 1:1 **Strichmotive** in 1200 dpi und **Halbtonbilder** in 300 dpi. **Grafiken, Clip Arts** ect. müssen als Pfade angelegt werden und sollten editierbar sein.

### Farben:



In den Schmuckfarben **Pantone C** oder **HKS-K** angeben.

**4c Euroskaladrucke** in %-Werten.

**Wichtig:** Bei 4c Euroskala schicken wir ( nach Absprache) ein farbverbindliches Proof per Post. (Kosten für das Proof sind zusätzlich ab 60€)

Druckfarben sind immer lasierend. Um deckende Farben auf transparenten Folien zu erzielen, muss Weiß hinterlegt werden. Nutzen Sie unsere Weißfelder.

Produktionsbedingt können Ränder von Überfüllungen sichtbar sein.

Im Flexodruck dürfen Farbverläufe nicht unter 3% auslaufend sein.

### Schriften:

**Schriften vektorisieren**, damit das Laden betriebsfremder Schriften vermieden wird. Ist dies nicht möglich, schicken Sie uns bitte die Schriften (ausschließlich PC-Schriften) mit.

### Rasterweite:



Maximal:

**Flexodruck** (48 L/cm) im 4 C Euroskala und Vollton HKS oder Pantone (36 L/cm), **Tampondruck** (100 - 120 L/cm), **Offset** (60-80 L/cm), **Digitaldruck** (70 L/cm)

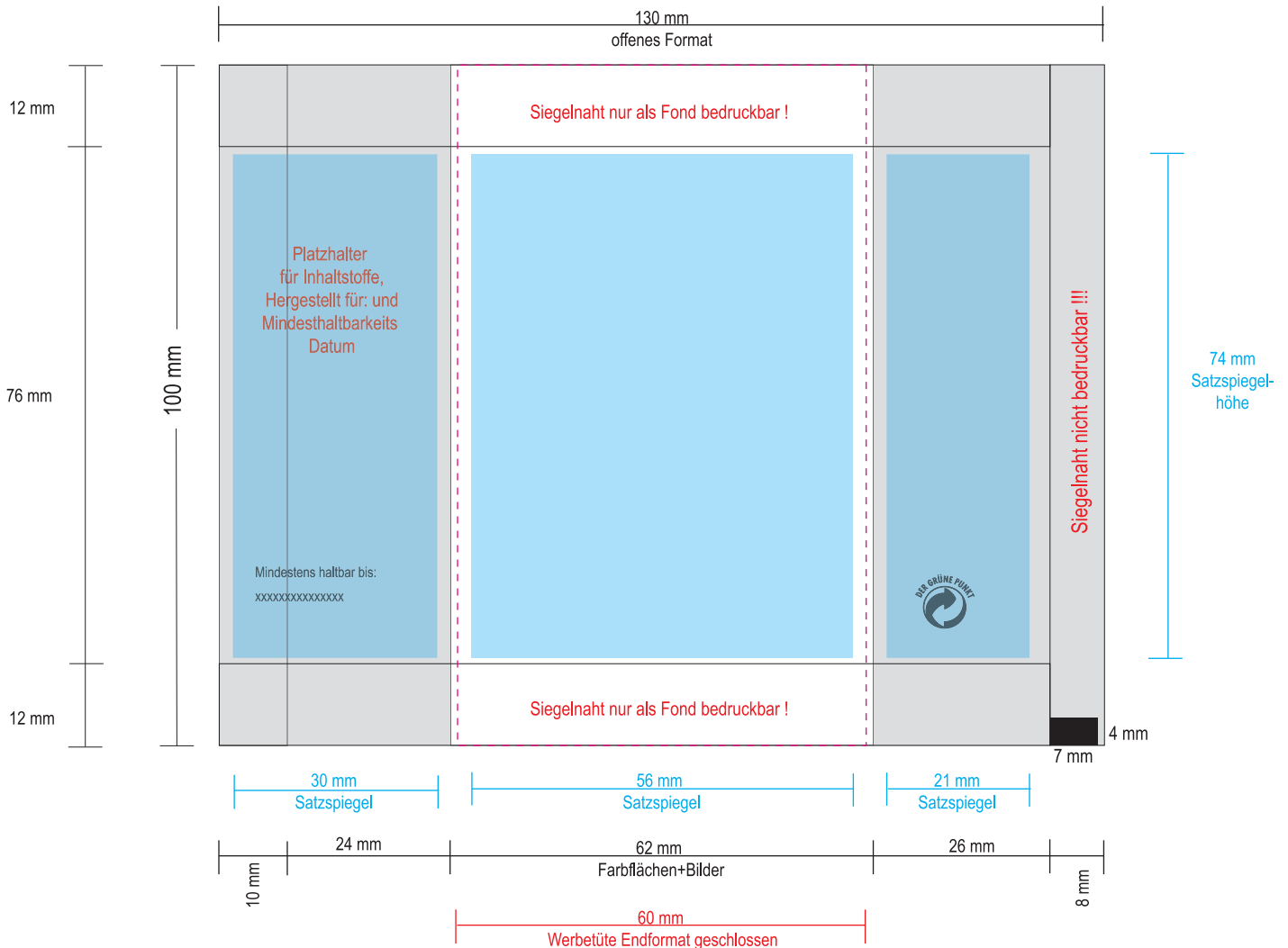
Gemäß der EU-Verordnung Nr. 187/2002 zur Verbesserung der Lebensmittelsicherheit versehen wir unsere Produkte mit einem Herstellerhinweis. (Postalische Adresse)  
Der Endkunde, Händler oder Agentur kann bestimmen, ob er selbst als In-Verkehrbringer auf der Produktverpackung angegeben oder der Hersteller genannt wird.  
Weiterhin müssen auf jeder Verpackungseinheit angegeben sein: Inhaltsstoffe und Mindesthaltbarkeitsdatum zur Information des Verbrauchers.



# Druckstand Werbetüte 60 x 100 mm

## Weißfeld 2

Vorderseite weiß - Rückseite transparent (grau)



### Dateiformat:

EPS, AI, PDF, Tiff (Bilder), Mac Daten PC-kompatibel abspeichern

### Daten:

**Zeichen** und **Schriften** vektorisieren, **Bilder** einbetten und die Originaldateien mitschicken. Wiedergabe 1:1 **Strichmotive** in 1200 dpi und **Halbtonbilder** in 300 dpi. **Grafiken, Clip Arts** ect. müssen als Pfade angelegt werden und sollten editierbar sein.

### Farben:



In den Schmuckfarben **Pantone C** oder **HKS-K** angeben.

**4c Euroskaladrucke** in %-Werten.

**Wichtig:** Bei 4c Euroskala schicken wir ( nach Absprache) ein farbverbindliches Proof per Post. (Kosten für das Proof sind zusätzlich ab 60€)

Druckfarben sind immer lasierend. Um deckende Farben auf transparenten Folien zu erzielen, muss Weiß hinterlegt werden. Nutzen Sie unsere Weißfelder.

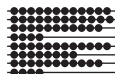
Produktionsbedingt können Ränder von Überfüllungen sichtbar sein.

Im Flexodruck dürfen Farbverläufe nicht unter 3% auslaufend sein.

### Schriften:

**Schriften vektorisieren**, damit das Laden betriebsfremder Schriften vermieden wird. Ist dies nicht möglich, schicken Sie uns bitte die Schriften (ausschließlich PC-Schriften) mit.

### Rasterweite:



Maximal:

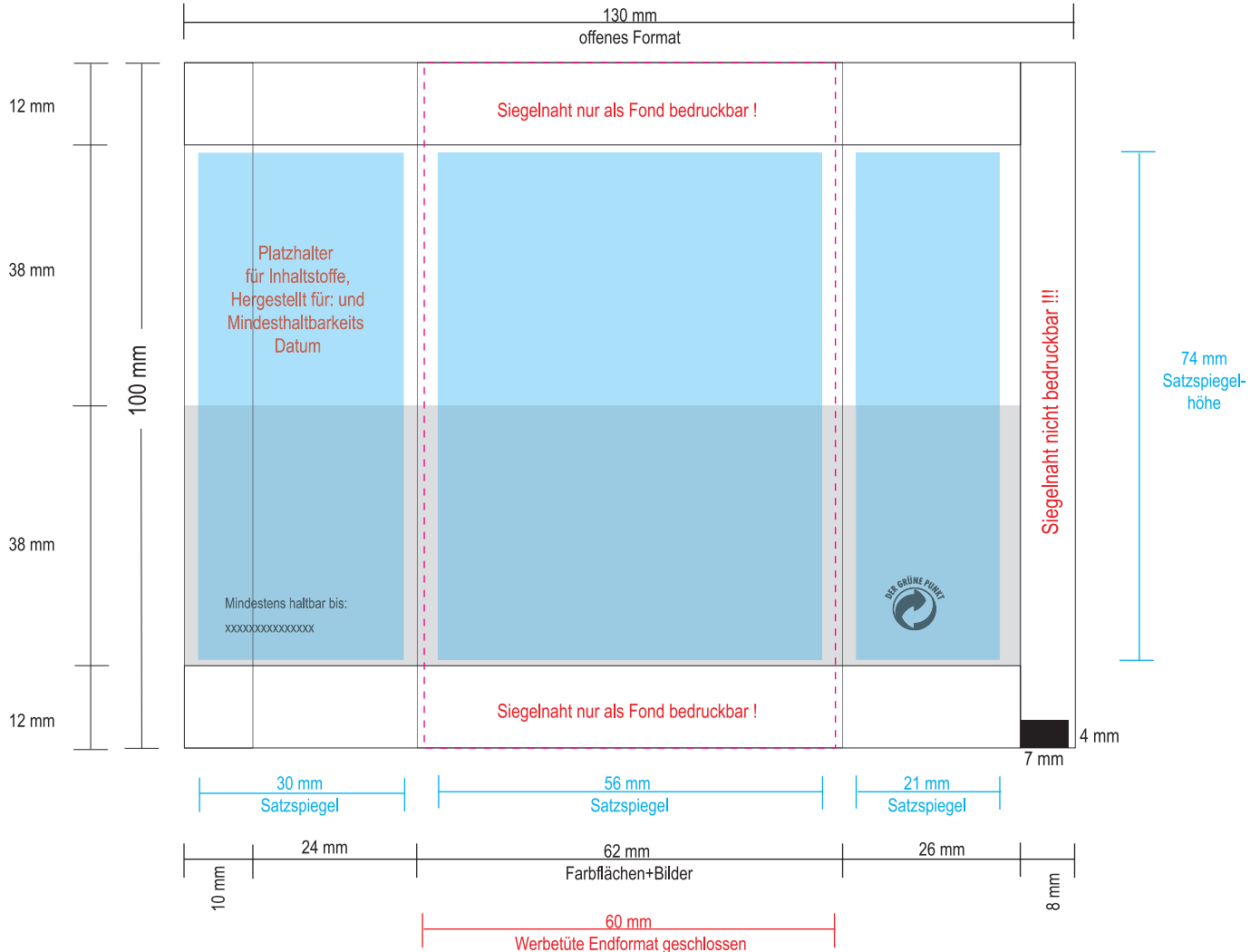
**Flexodruck** (48 L/cm) im 4 C Euroskala und Vollton HKS oder Pantone (36 L/cm), **Tampondruck** (100 - 120 L/cm), **Offset** (60-80 L/cm), **Digitaldruck** (70 L/cm)

Gemäß der EU-Verordnung Nr. 187/2002 zur Verbesserung der Lebensmittelsicherheit versehen wir unsere Produkte mit einem Herstellerhinweis. (Postalische Adresse)  
Der Endkunde, Händler oder Agentur kann bestimmen, ob er selbst als In-Verkehrbringer auf der Produktverpackung angegeben oder der Hersteller genannt wird.  
Weiterhin müssen auf jeder Verpackungseinheit angegeben sein: Inhaltsstoffe und Mindesthaltbarkeitsdatum zur Information des Verbrauchers.

# Druckstand Werbetüte 60 x 100 mm

## Weißfeld 3

obere Hälfte weiß - untere Hälfte transparent (grau) - beide Siegelnähte weiß



### Dateiformat:

EPS, AI, PDF, Tiff (Bilder), Mac Daten PC-kompatibel abspeichern

### Daten:

**Zeichen** und **Schriften** vektorisieren, **Bilder** einbetten und die Originaldateien mitschicken. Wiedergabe 1:1 **Strichmotive** in 1200 dpi und **Halbtonbilder** in 300 dpi. **Grafiken, Clip Arts** ect. müssen als Pfade angelegt werden und sollten editierbar sein.

### Farben:



In den Schmuckfarben **Pantone C** oder **HKS-K** angeben.

**4c Euroskaladrucke** in %-Werten.

**Wichtig:** Bei 4c Euroskala schicken wir ( nach Absprache) ein farbverbindliches Proof per Post. (Kosten für das Proof sind zusätzlich ab 60€)

Druckfarben sind immer lasierend. Um deckende Farben auf transparenten Folien zu erzielen, muss Weiß hinterlegt werden. Nutzen Sie unsere Weißfelder.

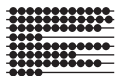
Produktionsbedingt können Ränder von Überfüllungen sichtbar sein.

Im Flexodruck dürfen Farbverläufe nicht unter 3% auslaufend sein.

### Schriften:

**Schriften vektorisieren**, damit das Laden betriebsfremder Schriften vermieden wird. Ist dies nicht möglich, schicken Sie uns bitte die Schriften (ausschließlich PC-Schriften) mit.

### Rasterweite:



Maximal:

**Flexodruck** (48 L/cm) im 4 C Euroskala und Vollton HKS oder Pantone (36 L/cm),

**Tampondruck** (100 - 120 L/cm), **Offset** (60-80 L/cm), **Digitaldruck** (70 L/cm)

Gemäß der EU-Verordnung Nr. 187/2002 zur Verbesserung der Lebensmittelsicherheit versehen wir unsere Produkte mit einem Herstellerhinweis. (Postalische Adresse)

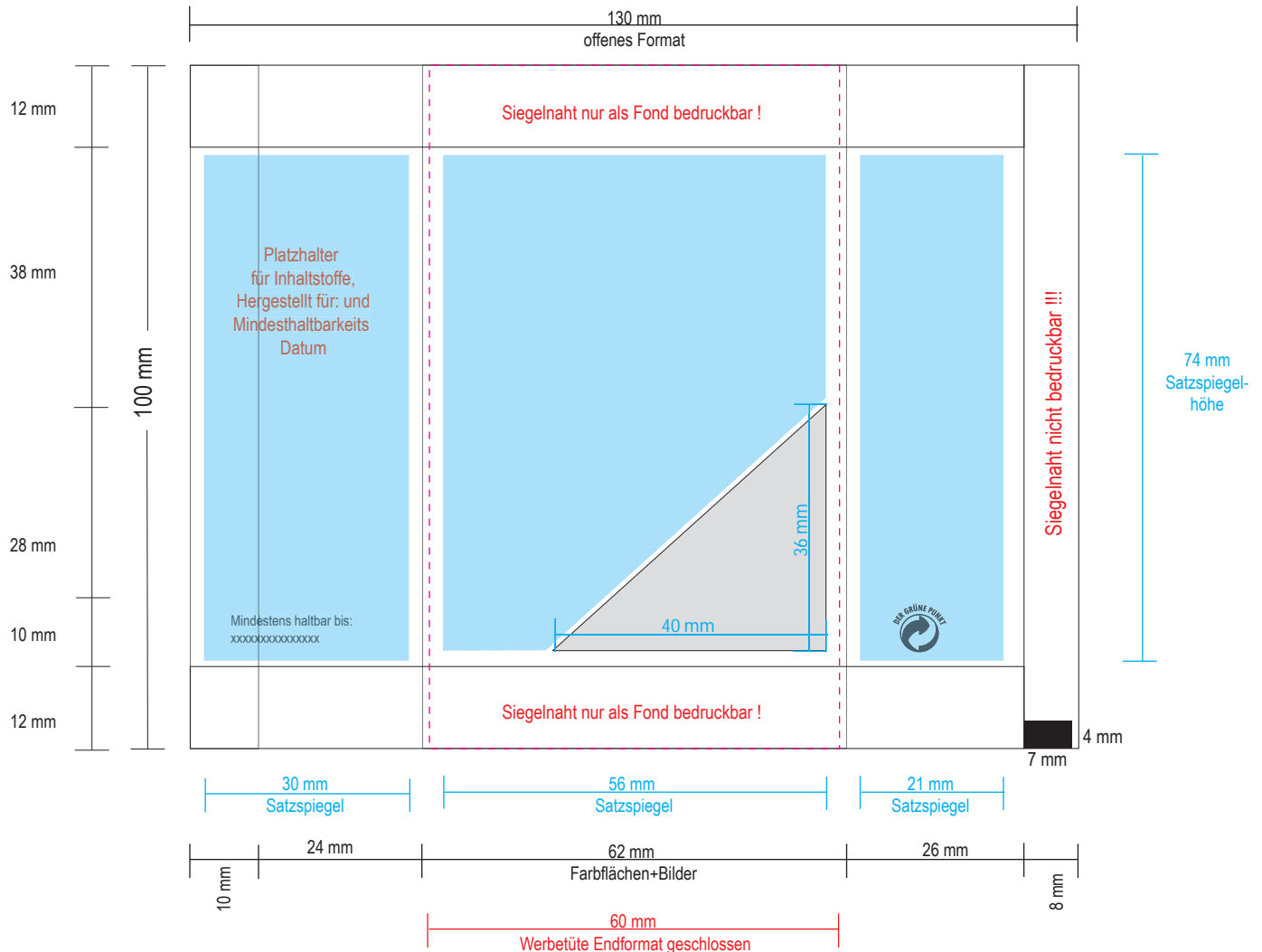
Der Endkunde, Händler oder Agentur kann bestimmen, ob er selbst als In-Verkehrbringer auf der Produktverpackung angegeben oder der Hersteller genannt wird.

Weiterhin müssen auf jeder Verpackungseinheit angegeben sein: Inhaltsstoffe und Mindesthaltbarkeitsdatum zur Information des Verbrauchers.

# Druckstand Werbetüte 60 x 100 mm

## Weißfeld 4

obere Hälfte weiß - Mitte transparent (grau) - unterer Teil weiß



### Dateiformat:

EPS, AI, PDF, Tiff (Bilder), Mac Daten PC-kompatibel abspeichern

### Daten:

**Zeichen** und **Schriften** vektorisieren, **Bilder** einbetten und die Originaldateien mitschicken. Wiedergabe 1:1 **Strichmotive** in 1200 dpi und **Halbtonbilder** in 300 dpi. **Grafiken**, **Clip Arts** ect. müssen als Pfade angelegt werden und sollten editierbar sein.

### Farben:



In den Schmuckfarben **Pantone C** oder **HKS-K** angeben.

**4c Euroskaladrucke** in %-Werten.

**Wichtig:** Bei 4c Euroskala schicken wir ( nach Absprache) ein farbverbindliches Proof per Post. (Kosten für das Proof sind zusätzlich ab 60€)

Druckfarben sind immer lasierend. Um deckende Farben auf transparenten Folien zu erzielen, muss Weiß hinterlegt werden. Nutzen Sie unsere Weißfelder.

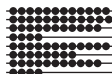
Produktionsbedingt können Ränder von Überfüllungen sichtbar sein.

Im Flexodruck dürfen Farbverläufe nicht unter 3% auslaufend sein.

### Schriften:

**Schriften vektorisieren**, damit das Laden betriebsfremder Schriften vermieden wird. Ist dies nicht möglich, schicken Sie uns bitte die Schriften (ausschließlich PC-Schriften) mit.

### Rasterweite:



Maximal:

**Flexodruck** (48 L/cm) im 4 C Euroskala und Vollton HKS oder Pantone (36 L/cm), **Tampondruck** (100 - 120 L/cm), **Offset** (60-80 L/cm), **Digitaldruck** (70 L/cm)

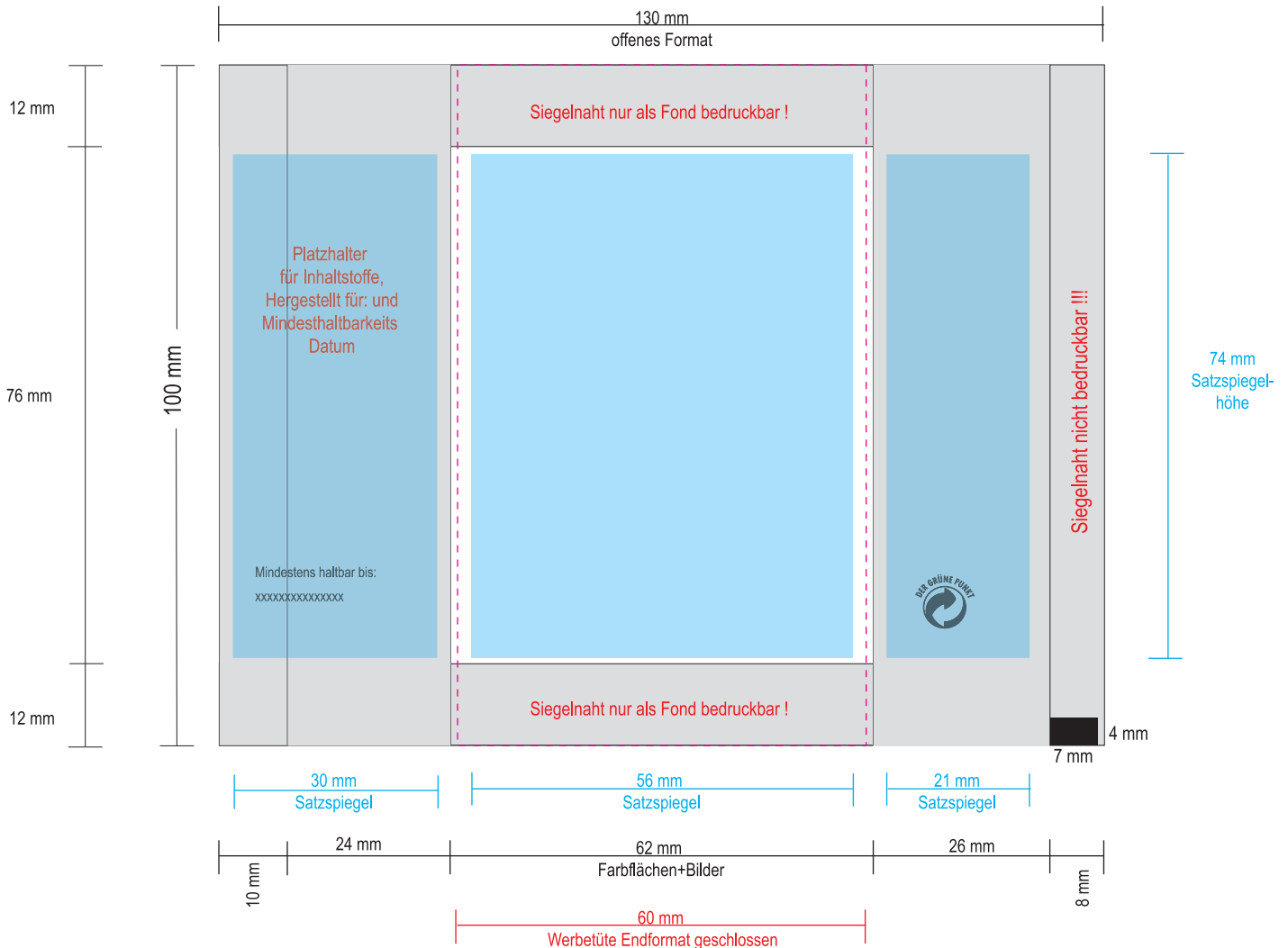
Gemäß der EU-Verordnung Nr. 187/2002 zur Verbesserung der Lebensmittelsicherheit versehen wir unsere Produkte mit einem Herstellerhinweis. (Postalische Adresse)  
Der Endkunde, Händler oder Agentur kann bestimmen, ob er selbst als In-Verkehrbringer auf der Produktverpackung angegeben oder der Hersteller genannt wird.  
Weiterhin müssen auf jeder Verpackungseinheit angegeben sein: Inhaltsstoffe und Mindesthaltbarkeitsdatum zur Information des Verbrauchers.



# Druckstand Werbetüte 60 x 100 mm

## Weißfeld 6

Vorderseite weiß - Rückseite und Siegelnähte transparent (grau)



### Dateiformat:

EPS, AI, PDF, Tiff (Bilder), Mac Daten PC-kompatibel abspeichern

### Daten:

**Zeichen** und **Schriften** vektorisieren, **Bilder** einbetten und die Originaldateien mitschicken. Wiedergabe 1:1 **Strichmotive** in 1200 dpi und **Halbtonbilder** in 300 dpi. **Grafiken**, **Clip Arts** ect. müssen als Pfade angelegt werden und sollten editierbar sein.

### Farben:



In den Schmuckfarben **Pantone C** oder **HKS-K** angeben.

**4c Euroskaladrucke** in %-Werten.

**Wichtig:** Bei 4c Euroskala schicken wir ( nach Absprache) ein farbverbindliches Proof per Post. (Kosten für das Proof sind zusätzlich ab 60€)

Druckfarben sind immer lasierend. Um deckende Farben auf transparenten Folien zu erzielen, muss Weiß hinterlegt werden. Nutzen Sie unsere Weißfelder.

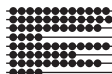
Produktionsbedingt können Ränder von Überfüllungen sichtbar sein.

Im Flexodruck dürfen Farbverläufe nicht unter 3% auslaufend sein.

### Schriften:

**Schriften vektorisieren**, damit das Laden betriebsfremder Schriften vermieden wird. Ist dies nicht möglich, schicken Sie uns bitte die Schriften (ausschließlich PC-Schriften) mit.

### Rasterweite:



Maximal:

**Flexodruck** (48 L/cm) im 4 C Euroskala und Vollton HKS oder Pantone (36 L/cm), **Tampondruck** (100 - 120 L/cm), **Offset** (60-80 L/cm), **Digitaldruck** (70 L/cm)

Gemäß der EU-Verordnung Nr. 187/2002 zur Verbesserung der Lebensmittelsicherheit versehen wir unsere Produkte mit einem Herstellerhinweis. (Postalische Adresse)  
Der Endkunde, Händler oder Agentur kann bestimmen, ob er selbst als In-Verkehrbringer auf der Produktverpackung angegeben oder der Hersteller genannt wird.  
Weiterhin müssen auf jeder Verpackungseinheit angegeben sein: Inhaltsstoffe und Mindesthaltbarkeitsdatum zur Information des Verbrauchers.