

1 Start:
Bitte öffnen Sie die pdf in Ihrem Grafikprogramm (Illustrator, CorelDraw ...)

Start:
Open the pdf in Illustrator, CorelDraw ...

2 Abfallender Druck, Beschnitt:
Bei abfallenden Elementen (Elemente, die bis zum Rand gehen): diese 2 mm über den Beschnitt hinaus gehen lassen.

Bleed:
Elements touching the boundary line must exceed this line 2 mm.

3 Reibfläche:
Die Reibfläche überdeckt die Fläche mit einer Höhe von ca. 6 mm. Die weiße Fläche ist in der Datei angelegt (bitte anklicken).

Friction/Striker:
The striker must be visible as a white area, which you can click in the file.

4 Sicherheitsabstand:
Nicht abfallender Text/Logo sollte ca. 1,5 mm vom Endformat beginnen/enden.

Safety margin:
Maintaining 1,5 mm space between the text/information/logo and the edge of the trimmed format prevents undesirable cuts.

5 Begrenzungslinien:
Alle schwarzen Begrenzungslinien entfernen.

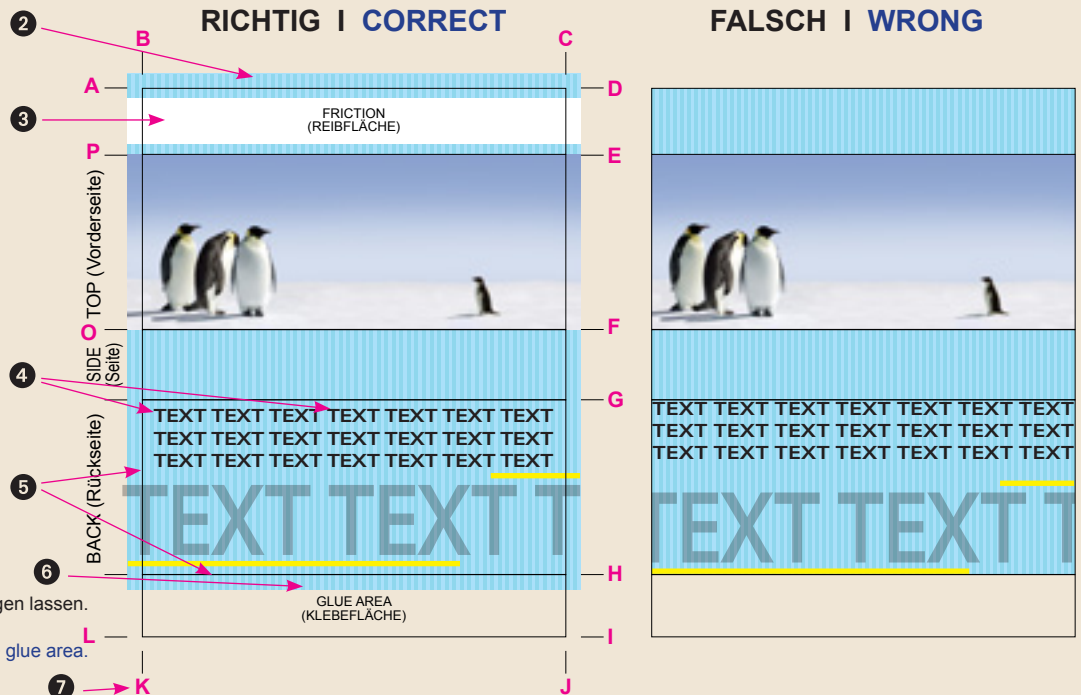
Boundary lines:
Remove all black boundary lines.

6 Klebefläche:
Hintergrund 2 mm in die Klebefläche hineinragen lassen.

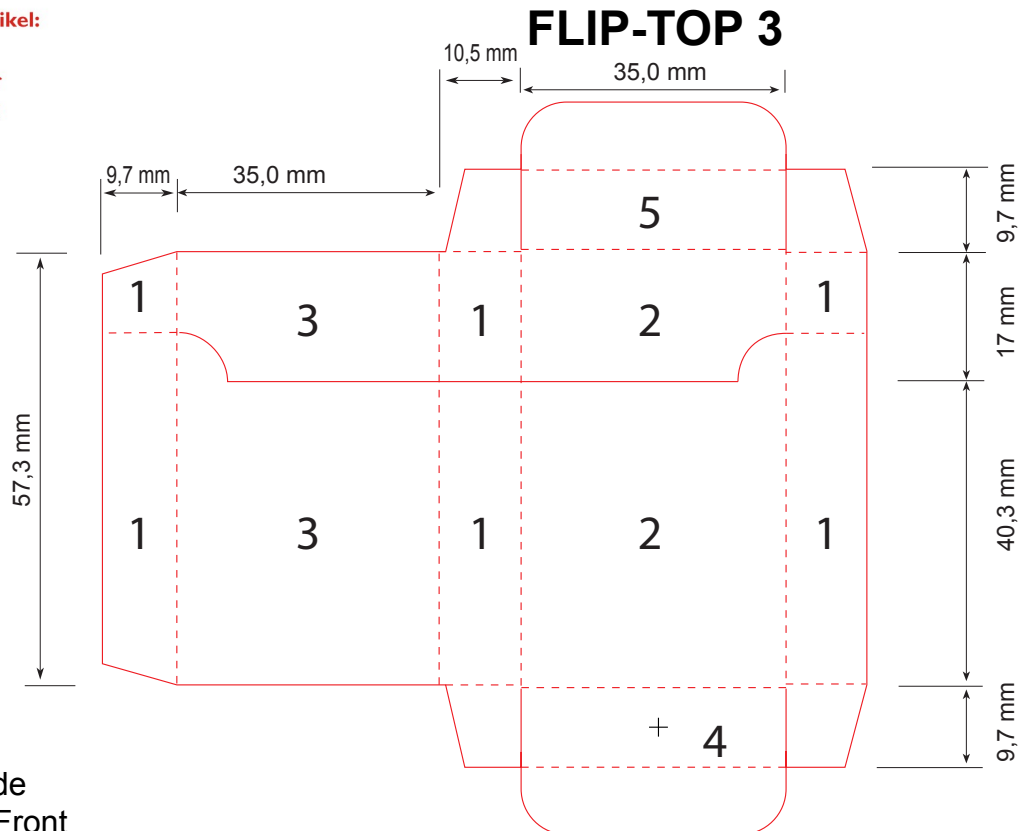
Glue area:
Background of back side shows 2 mm into the glue area.

7 Schneide- und Falzmarken:
In der Datei müssen alle Marken A-P vorhanden sein.

Cutting marks and folding marks:
All marks A-P must be visible in the file.



Bitte Produktsicherheitsgesetz beachten!
(siehe beiliegendes PDF).
Pflichtangaben auf dem Artikel:
Name, Straße, PLZ, Ort.
Internet-Adresse, Postfach oder eine Telefonnr. reicht nicht aus!



- 1= Seitenteil | Side
- 2= Vorderseite | Front
- 3= Rückseite | Back
- 4= Boden (Reibfläche) | Bottom (Stricker)
- 5= Deckel | Top
- 6= nicht sichtbare Flächen | not visible area

1. Korrekturabzug 00-00-11

(9) **00000** COLOR COLOR
COLOR COLOR
Stanzform